

SOL PRO 3D Scanner

- ✓ Genauigkeit: bis zu 0,05 mm
- ✓ Objektgröße:
Max. 170×170 mm/Min. 20×20 mm



SCAN DIMENSION



Wenn Sie einen 3D-Scanner suchen, der Ihre gewünschten Gegenstände nahezu perfekt einscannet, dann sind Sie bei dem SOL PRO genau richtig. Er ist der perfekte Partner für Ihre Qualitätssicherung, Produktprüfung, Prototypenfertigung oder dreidimensionale

Druckaufträge. Der SOL PRO ist kompakt gebaut und nutzt eine Kombination aus Lasertriangulation und Weißlichttechnologie und erreicht eine Erfassungsgenauigkeit von 0,05 mm.



Original
90 x 65 mm

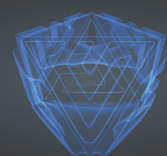
Lichtzelt

Qualitätssicherung und Produktprüfung

Wenn Sie die exakte Kopie Ihres Originalteils überprüfen möchten, ist das ganz einfach. Scannen Sie es mit dem SOL PRO ein, importieren Sie es in Ihr CAD-Programm und schon können Sie die Toleranzwerte überprüfen. SOL PRO ist perfekt geeignet für Ingenieure, Handwerker, Designer oder Erfinder. Aber auch Sammler oder Künstler sowie Pädagogen sind perfekte Berufsgruppen für den 3D-Scanner.



Textur-
Erfassung



Röntgen-
Darstellung

USB
3.0-Kabel

Drehteller

SOL PRO
3D-Scanner



Drahtgitter-
Darstellung

Systemvoraussetzungen

Unterstützte Betriebssysteme	Windows 10, 64-bit (x64); MacOS ab Mojave
Grafikkarte	Mindestens 2 GB Speicherkapazität, die Unterstützung von OpenGL ab Version 3.3 ist zwingend erforderlich (Unterstützung für OpenCL 1.2 oder höher wird empfohlen)
Empfohlene Hardware	Prozessor mit 2,4 GHz und 8 Kernen (16 logischen Prozessoren), 32 GB Arbeitsspeicher, 100 GB freier Speicherplatz auf der Festplatte (Systemlaufwerk)
Mindestanforderungen an die Hardware	Prozessor mit 2,9 GHz und 4 Kernen (8 logischen Prozessoren), 16 GB Arbeitsspeicher, 25 GB freier Speicherplatz auf der Festplatte (Systemlaufwerk)
Stromversorgung	USB 3.0 (höchstens 800 mA)
Internetverbindung	Erforderlich

Technische Übersicht

Maximale Objektgröße (Durchmesser × Höhe)	170×170 mm (6,7×6,7 in)
Minimale Objektgröße (Durchmesser × Höhe)	20×20 mm (0,8×0,8 in)
Zulässiges Höchstgewicht auf dem Drehteller	2 kg (4,4 lbs)
Maximale Erfassungsgenauigkeit	0,05 mm (0,002 in)
Punktabstand	> 0,26 mm
Kameraauflösung	8 MP optisch abgeglichen
Kalibrierung	automatisch
Erfassungszeit für einen vollständigen 360°-Umlauf (kalibrieren, erfassen, rastern)	Erfassung bei Normalgeschwindigkeit: 15 Min. Erfassung bei Höchstgeschwindigkeit: 8 Min. (Je nach Rechner und Komplexität des Gegenstandes)
Exportdateiformate	OBJ, STL, PLY, DAE, XYZ
Datenübertragung	USB 3.0
Textur/Farbe	Ja
Aufnahmen anhängen/hinzufügen	Ja, automatische Ausrichtung hinzugefügter Aufnahmen
Programmaktualisierungen	Ja (Produktregistrierung erforderlich)
Lichtzeltmaße (L×B×H)	62×35×32 cm (24,4×13,8×12,6 in)
Fotoboxmaße (L×B×H)	41×15×30 cm (16,1×5,9×11,8 in)
Profilerstellung	Zylindrische Zielerfassung für genaue Profilerstellung
Hochladen	

Im Lieferumfang enthalten

SOL PRO 3D-Scanner
Drehteller
Stativ
USB 3.0-Kabel
Lichtzelt
Herstellergarantie

Software

SOL PRO Creator und SOL PRO Viewer
Leichtes Hochladen auf Sketchfab